

Cranes Kräne



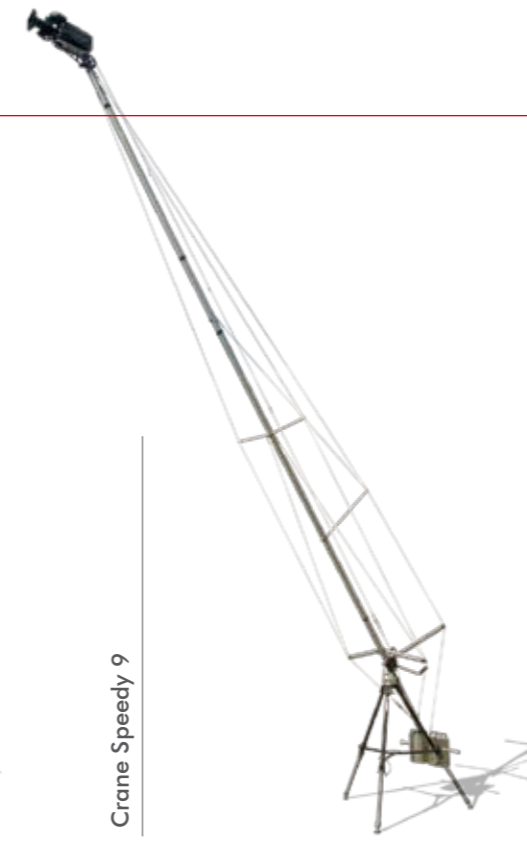
Speedy

Speedy Crane 6 **Part No./Art.Nr.** 8313-0
Speedy Crane 9 **Part No./Art.Nr.** 8313-02



Crane Speedy 6

The successful Broadcast-Crane DV/HDV/HD Camera up to 13kg/28.6 lb
Der erfolgreiche Broadcast-Crane DV/HDV/HD Kameragewicht bis 13kg



Crane Speedy 9

All rounder with large Reserves DV/HDV/HD Camera up to 10kg/22.0 lb
Alleskönner mit großen Reserven DV/HDV/HD Kameragewicht bis 10kg

Advantages Vorteile

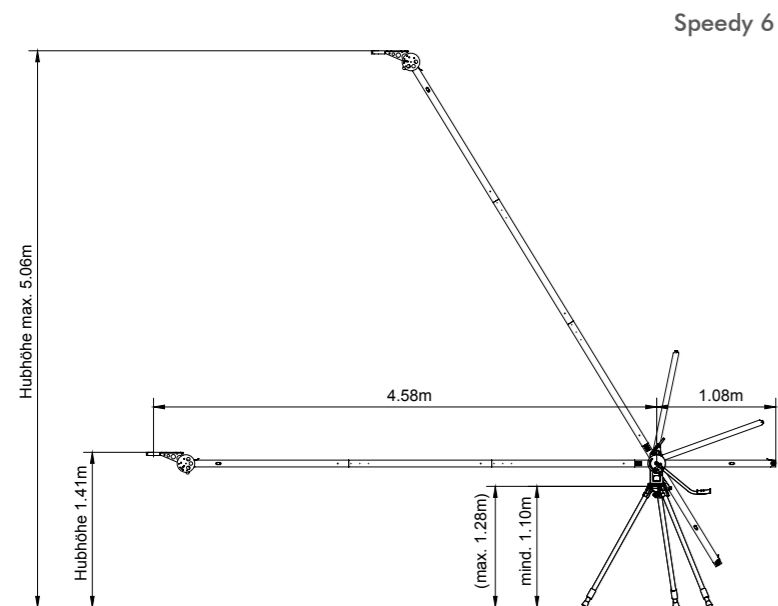
- Extremely short assembling times! (complete assembly in approx. 10 minutes!)
- Base-located hand grip for continuous adjustment of the crane-head angle!
- Pin for fixed horizontal position when using a Remote Head
- Wired rigs are separately colored – no danger of mix-up!
- 3 different assembly lengths including extensible bracket rig (small/medium/large)
- Universal deployable for high flexibility
- Upgradeable with light ABC - Remote Head "V5" at DV/HDV-Camcorder allows both pan and tilt with a 360 degree vertical and horizontal. Please check camera weight!

- Sehr kurze Aufbauzeiten! (ca.10 Minuten komplette Montage!)
- Handgriff für stufenlose Verstellung des Krankopf winkels von der Basis aus!
- Pin für fixe 0 Grad Position bei Verwendung eines Remote Heads
- Abspannseile sind farblich gekennzeichnet – keine Verwechslungsgefahr!
- 3 Verschiedene Aufbauhöhen mit verlängerbaren Abspannseilen (small/medium/large)
- Universell einsetzbar für hohe Flexibilität
- Aufrüstbar mit leichtem ABC - Remote Head „V5“ bei DV/HDV-Camcordern (Euromount Anschluß am Krankopf inkl.) bedeutet motorischer Schwenkradius von 360 Grad vertikal und horizontal! Kameragewicht beachten!

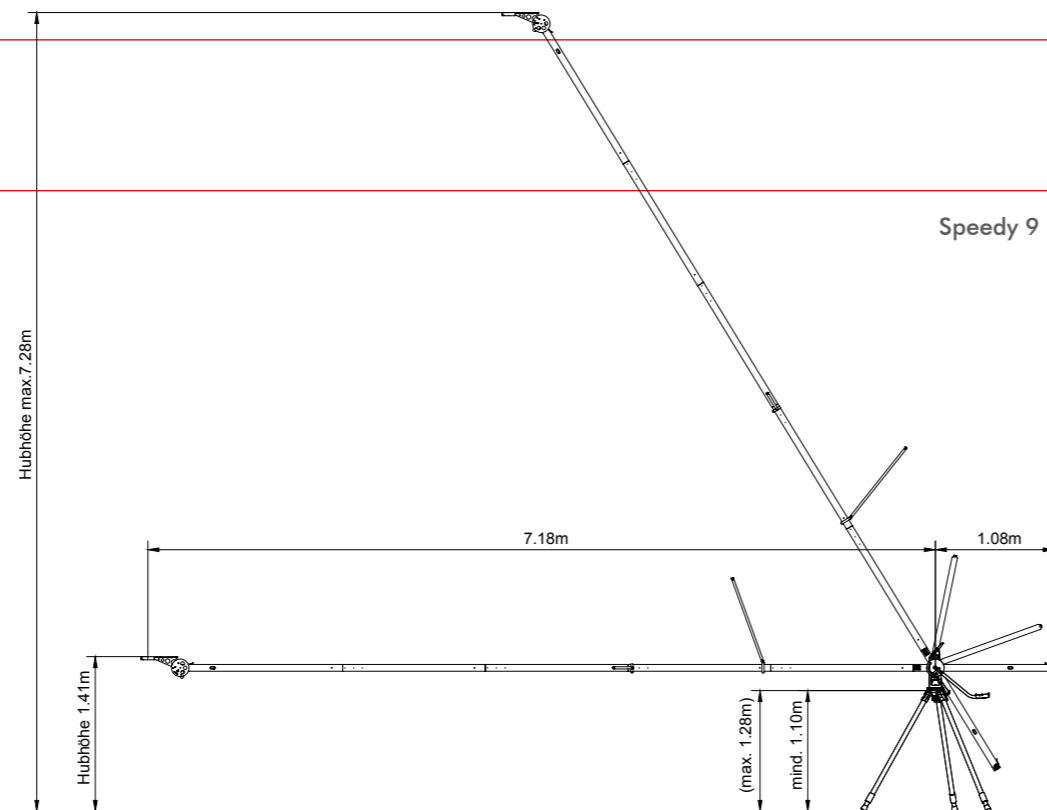


Technical specifications and details

Technische Spezifikation und Details



Speedy 6



Speedy 9

Crane lengths Kranlängen

	max. camera weight	Front crane arm	Back crane arm	Total length
	in pounds / kilogram	in feet / meter	in feet / meter	in feet / meter
Speedy 9	22.05 lb / 10 kg	23.56 ft / 7,18 m	3.54 ft / 1,08 m	27.10 ft / 8,26 m
Speedy 6	28.66 lb / 13 kg			
Large version		15.03 ft / 4,58 m	3.54 ft / 1,08 m	18.57 ft / 5,66 m
Medium version		9.78 ft / 2,98 m	3.54 ft / 1,08 m	13.98 ft / 4,26 m
Short version		5.51 ft / 1,68 m	3.54 ft / 1,28 m	9.71 ft / 2,96 m

Technical Data Technische Daten

Speedy	Speedy 6	Speedy 9
Weight/ Gewicht	33.07 lb / 15 kg	41.00 lb / 18.6 kg
Dimension when packed / Packmaße	65.35 x 14.96 x 9.84 in / 166 x 38 x 25 cm	65.35 x 14.96 x 9.84 in / 166 x 38 x 25 cm
Max. payload / Max. Zuladung	28.66 lb / 13 kg	22.05 lb / 10 kg
Counterweight / Gegengewicht	129.08 lb / 58,55 kg	164.55 lb / 74,64 kg
Weights split / Gewichtsstückelung	3 x 35.27 lb, 17.64 lb ; 8.82 lb / 3 x 16 kg ; 8 kg ; 4 kg	4 x 35.27 lb, 17.64 lb ; 8.82 lb / 4 x 16 kg ; 8 kg ; 4 kg



Lever forward/backward for changing directly the angle of the crane head

Handhebel Vor-/ Zurückverstellung - Direkte Veränderung des Krankopfswinkels



Weight support bar with safety split pin

Gegengewichtsstange mit Sicherungsringen

Crane head with euro mount connection

Krankopf mit Euromount Anschluß



Speedy

Package includes:

- 1 Crane segment with axis for crane prop (base element for tripod assembly)
- 2 Extension segments (3 with Speedy 9)
- 1 Segment with Outrigger
- 1 Segment with crane-head
- 1 Crane prop
- 1 Crane-head with Euromount connection (for Remote Head assembly)
- 1 Adjustment frame for crane angle adjustment
- 1 Camera screw ¼ inch
- 1 Camera screw 3/8 inch
- 1 Rig Set for assembly length "small" (2.74 m / 8.98 ft total length)
- 1 Set rig extensions "medium" (4.04 m / 13.25 ft total length)
- 1 Set rig for assembly length "large" (3.48 m / 11.41 ft total length)
- Only Speedy 9: 1 Rig Set for assembly length "x-large" (7.94 m / 26.04 ft total length)
- 1 Weight support bar (Ø 28mm / 1.10 inch, Length 800mm / 31.49 inch)
- 2 Safety split pin for weights
- 1 Transport bag
- 1 Manual

Lieferumfang:

- 1 Kransegment mit Achse für Kranstütze (Grundelement für Stativmontage)
- 2 Verlängerungssegmente (3 bei Speedy 9)
- 1 Segment mit Outrigger
- 1 Segment mit Krankopf
- 1 Kranstütze
- 1 Krankopf mit Euromountanschluß (für Remote Head Montage)
- 1 Verstellbügel für Kranwinkelverstellung
- 1 Kameraschraube ¼ Zoll
- 1 Kameraschraube 3/8 Zoll
- 1 Seilsatz für Aufbaulänge „small“ (2,74 m Länge gesamt)
- 1 Satz Seilverlängerungen „medium“ (4,04 m Länge gesamt)
- 1 Seilsatz für Aufbaulänge „large“ (5,34 m Länge gesamt)
- Nur Speedy 9: 1 Seilsatz für Aufbaulänge „x-large“ (7,94 m Länge gesamt)
- 1 Gewichtsträgerstange (Ø 28mm, Länge 800mm)
- 2 Sicherungssplinte für Gewichte
- 1 Transporttasche
- 1 Bedienungsanleitung

Accessories see page 70. Please note the below mentioned technical specifications for Speedy crane

Zubehör siehe Seite 70. Bitte beachten Sie die Besonderheiten für Speedy s. unten

Tripods:

Item No. 8321-01 Tripod 132X modified

Counterweights:

Required for a maximum camera weight of 10 kg (11.02 lb) / total weight 74.6 kg (164.5 lb)
Recommended division into shares "9" (4 x 16 kg (35.27 lb)/1x8 kg (17.63 lb)/1x4kg (8.81 lb)

Remote Head:

Item No. 8417-0 Remote Head V5 (see Remote Heads). Please note maximum camera weight 3,5kg / 7.71 lb

Crane as Jib-Arm:

With ball adapters 75 mm / 2.952 inch or 100 mm / 3.937 inch, Fluid head mountable on crane-head. Recommended for short assembly option. On respective adjustment with counterweights the camera person is able to combine crane movements and camera motion without effort.

Stative:

Art. Nr. 8321-01 Stativ 132X Lastenverstellung

Gegengewichte:

Erforderlich bei max. Kameragewicht von 10 kg / Gesamt 74,6 kg
Empfohlene Stückelung „9“ (4 x 16 kg/1x8 kg/1x4kg)

Remote Head:

Art. Nr. 8417-0 Remote Head V5 (siehe Remote Heads) max. Gewicht der Kamera beachten: 5kg

Kran als Jib-Arm:

Mit Kugelschalen 75 mm oder 100mm Montagemöglichkeit von Fluidhead auf dem Krankopf. Empfohlen für kurze Aufbauvariante. Bei entsprechender Tarierung mit Gegengewichten kann der Kameramann ohne Kraftaufwand Kranfahrten mit Schwenkbewegungen kombinieren.



Speedy extension kit 6 to 9 m
Speedy Verlängerungssatz 6 auf 9 m



Item No. Art. Nr. 8313-01

Soft-case

Transport Tasche



Item No. Art. Nr. 832160



Optional: Flight case for Speedy crane

Optional: Koffer für Speedy Kran

Item No. Art. Nr. 842200